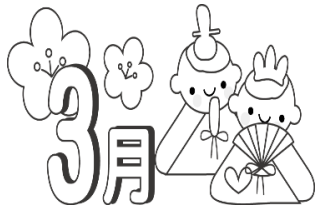
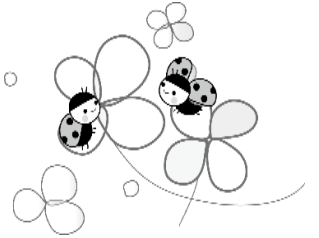


いるかだより



いるかひろばは、0,1,2,3歳のお子さんを持つ親子のためのお部屋です。ひろばには子育て経験のあるスタッフがいつでもおりますので、初めてでも安心して気軽に遊びに来てください。ひろばの名前は原市場小学校から見える通称『イルカ山』にちなんで名付けました。
飯能市より委託され、NPO 法人子育て応援ゆうが運営しています。

3月は卒園・卒業のシーズン。出会いと別れが目まぐるしくやってきますね。いるかひろばでは、4月から幼稚園・保育所に行くおともだちのお祝い进行しようと、お楽しみ会を企画しています。いるかスタッフ全員で、皆さんの門出をお祝いしたいと思います。ぜひ参加してください！詳しくは裏面をみてね！



	月	火	水	木	金	土	日
午前	● このマークのついている月曜・水曜の午後および3/27~30の午後は幼稚園児・保育園児もあそべます。		1 ●赤沢ふれあいステーション	2 ●	3 ● 子育て講座(お楽しみ会)	4 ×	5 ×
午後			● ●	● ●	● ●		
午前	6 ●	7 ●	8 ●	9 ● ●中藤かっこひろば	10 ● ベビーデー	11 ×	12 ×
午後	● ●		● ●	● ●	● ●		
午前	13 ●えんどうまめの日	14 ● ランチ付サロン	15 ●	16 ●	17 ●	18 ×	19 ×
午後	● ●	● ●	● ●	● ●	● ●		
午前	20 ×	21 ●	22 ●	23 ×	24 ●	25 ×	26 ×
午後	(春分の日)		● ●	(原小卒業式)	● ●		
午前	27 ●えんどうまめの日	28 ● 相談の日	29 ●	30 ●	31 ×		
午後	● ●	● ● 相談の日	● ●	● ●	● ● スタッフ会議		

※3/23(木)は原市場小学校卒業式のため閉室します。
 ※●印が開室日です。予約制の講座等の時間以外は開室時間内(10:00~15:00)であればいつでもあそべます。
 ※ランチタイム(12:00~13:00)には、お弁当とうを持参すればひろばで食べることができます。
 ※ひろばでは緊急時に備えて貴重品・携帯電話を身につけていただくようお願いいたします。
 ※悪天候のため、閉室になる場合があります。来室前にお問い合わせください。



《赤沢ふれあいステーション》

3月1日(水)10:00~11:30
 場所:赤沢会館(駐車場もあります。)
 赤沢地区にお住まいの方々及び市内の子育て中の親子の皆さん、一緒に楽しみましょう♪今月は『レッツ・エンジョイ・ミュージック♪』です。事前の申込みは不要です。お待ちしております！

《中藤かっこひろば》

3月9日(木)10:00~12:00
 場所:中藤上郷自治会館(青石橋バス停そば)
 今月は『音を楽しもう♪』です。小さなお子さんを持つ親子の皆さん、地域の方々、みんな一緒に楽しい時間を過ごしましょう！事前の申込みは不要です。お待ちしております！



※路面の凍結に注意してお越してください。また雪などで中止の場合、いるかひろばにて行います。ご心配な時はお電話ください。

お知らせコーナー!



ご予約は本人が直接ひろばか電話にてお申込みください。

≪3月の子育て講座≫

3月3日(金)10:00~12:00

『いるかお楽しみ会♥』~いるかひろばスタッフ~

今年度最後の講座はいるかひろばスタッフによるお楽しみ会です。4月から保育所や幼稚園に入園するおともだちの卒室をいるかひろばスタッフがお祝いします。何が出来るかはお楽しみ!

対象:4月から保育所・幼稚園に入園予定の親子
定員:10組

(準備の都合上、申込みはすでに開始しています。)ひろばに直接、またはお電話にて申込みください。



≪ランチ付サロン≫

3月14日(火)10:00~13:00

お子さんをスタッフに預けて大人の会話を楽しみませんか?おしゃべりのあとはお子さんも一緒においしいお弁当を食べましょう。

お弁当代:1食につき500円

定員:5組(先着順)

申込み開始日:3月1日(水)10:00より

ひろばに直接、またはお電話にて申込みください。



※4月のお知らせ※

4月25日(火)は絵本カフェ。

詳しくは次号のおたよりをみてね!

子育て情報特急便!

子育てひろばにこここ(NPO 法人子育て応援ゆう)では、地域で活動するママたちを応援しています。現在、加治東地区行政センターで毎週活動しているのは、あずけあっこななかま~にゃのママたち。少しの間お互いにお子さんをあずけあっこして、別室でお茶を飲みながら情報交換やリフレッシュをしたり、みんなで一緒にのんびり遊んだり交流会を企画したりして楽しんでいます。今回は、なかま~にゃのママたちが企画したイベントと講座をお知らせしたいと思います。お互い様で助け合って楽しく子育てしませんか?

♪~なかよしコンサート~♪

日時:3月11日(土)開場9:30、開演10:00

場所:加治東地区行政センター集会所

演奏:あつんど(市内在住のママたちが参加する音楽グループです。)

内容:お子さんと一緒に楽しめる演奏会と
ティータイム

対象:0歳から入場OKです

茶菓子代:1家族500円

申し込み・お問い合わせは

いるかひろばまで(tel.fax:970-3010)



☆あずけあっこ ななかま~にゃ☆

第5期参加者大募集!

地域の中で子どもをあずけあっこできるような、子育ての仲間づくりに参加しませんか。

【日程】平成29年5月9日・16日・23日・30日 6月6日・13日・20日・27日 7月4日・11日

※毎週火曜日【全10回】10:00~12:00

場 所:加治東地区行政センター 和室

定 員:親子12組程度(申し込み者多数の場合、抽選)

対 象:平成27年4月1日~平成28年12月生まれの子どもとその保護者

活動費:1回100円×10回=1,000円(保険代含む)

※出欠に関わらず10回分ご負担ください。

申し込み期間:3月1日(水)~3月30日(木)

問い合わせ・申し込み先:子育てひろばにこここ

(tel:971-3001)

主催:子育てひろばにこここ(NPO 法人子育て応援ゆう)

~いるかひろば~

開室日:月~金曜日

(学校行事や月末業務で閉室日あり)

時間:10:00~15:00

ランチタイム:12:00~13:00

(お弁当を持参すれば食べられます)

場所:原市場小学校 B 棟 1階

住所:埼玉県飯能市下赤工 442-2

電話・FAX:042-970-3010 Email:iruka@hanno.jp

駐車場:体育館南側駐車場

<http://www.nikoniko.justhpbs.jp/iruka/index.html>

