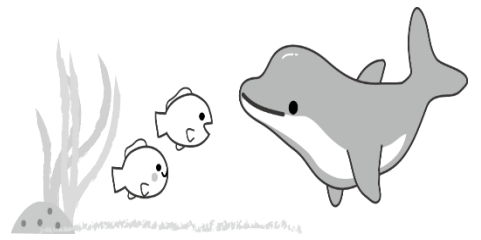


いるかだより



いるかひろばは、0,1,2,3歳のお子さんを持つ親子のためのお部屋です。ひろばには子育て経験のあるスタッフがいつでもおりますので、初めてでも安心して気軽に遊びに来てください。

ひろばの名前は原市場小学校から見える通称『イルカ山』にちなんで名付けました。飯能市より委託され、NPO 法人子育て応援ゆうが運営しています。

8月は猛暑が続き、色々な所で「熱中症」という言葉が飛び交い、どこに行くのめ気が抜けない夏となりました。先日、名栗幼稚園全面協力で駐車場やホール、トイレ等を貸していただき、おでかけひろば「川遊び」をしてきました。一人で連れて行くのは不安でも、たくさんの大人の目があると安心して遊べたのではないのでしょうか？名栗の川はとてもきれいで少し冷たいので、最初は日陰で遊んでいた親子も徐々に日向へ移動…。お互いを見合い、和やかな雰囲気の中、川遊びは無事終了しました。川でたくさん遊んだあとは河原でお弁当タイム。みんな無言で食べていましたね(笑)最後は外で絵本の読み聞かせ。絵本を見る子ども達の顔がとてもかわいくて、改めて絵本の読み聞かせの良さをかみしめていました。

9月10日は、保健センター名栗分室の計測会へのバスツアーを予定しています。一緒に名栗の自然を感じに行きましょう！！



月	火	水	木	金	土	日
	1 ● (原小避難訓練)	2 ● 赤沢ふれあい ステーション	3 ●	4 ● ベビーデー (午前中)	5 ×	6 ×
7 ●	8 ●	9 ● えんどまめの日	10 ● 名栗計測会 バスツアー	11 ●	12 ×	13 ×
14 ●	15 ● ランチ付サロン	16 ● 子育て講座 (午前中)	17 ●	18 ● キッズデー (午前中)	19 ×	20 ×
21 × (敬老の日)	22 × (国民の休日)	23 × (秋分の日)	24 ●	25 ●	26 ×	27 ×
28 ● えんどまめの日	29 ● 相談の日	30 × スタッフ会議	←	このマークのついている月曜・水曜午後は幼稚園児・保育園児もあそべます。		

※●印が開室日です。予約制の講座の時間以外は開室時間内(10:00~15:00)であればいつでもあそべます。
 ※ランチタイム(12:00~13:00)には、お弁当を持参すればひろばで食べることができます。
 ※ひろばでは緊急時に備えて貴重品・携帯電話を身につけていただくようお願いいたします。
 ※悪天候のため、閉室になる場合があります。来室前にお問い合わせください。



お知らせコーナー!



《9月の子育て講座》

9月16日(水) 10:00~12:00

『助産師さんのお話』

講師:助産師 山崎康恵さん

産後の心と体、子どもへの想いについて、助産師の山崎さんにお話していただきます。ぜひ聞きにきてください。

定員:10組 (別室保育あり)

申込み開始日:9月1日(火) 10:00より

ひろばに直接、またはお電話にて申込みください。

《赤沢ふれあいステーション》

9月2日(水) 10:00~11:30

場所:赤沢会館(駐車場もあります。)

赤沢地区にお住まいの方々と市内の子育て中の親子の皆さん、一緒に楽しみましょう♪

今月は『シャボン玉で遊ぼう!』です。

事前の申込みは不要です。お待ちしております! おりま~す!

《いるかベビーデー》

9月4日(金) 10:00~12:00

赤ちゃん和妈妈でゆったりすごしませんか? 初めてひろばを利用する方も大丈夫! 同じ年齢の子を持つ親同士情報交換などをしましょう。
※計測会→身長・体重をスタッフが計測します。

対象:0歳~1歳未満

予約不要。直接ひろばにお越しください。

《えんどまめの日》

9月9日(水)・28日(月) 11:00~11:30

「ほんどこ」(原市場小学校図書ボランティア)のメンバーによるわらべうた・パネルシアター・絵本の読み聞かせなど、親子で楽しみましょう。

予約不要です。

《いるかキッズデー》

9月18日(金) 10:00~12:00

ちょっと大きなお兄さん、お姉さん! 歌やお遊戯など、体を動かして遊びましょう。今月は「三二運動会を楽しもう!」です。親子で動きやすい服装で来てくださいね!

対象:2歳以上の未就園児を持つ親子

定員:10組

申込み開始日:9月1日(火) 10:00より

ひろばに直接、またはお電話にて申込みください。

《ランチ付サロン》

9月15日(火) 10:00~13:00

お子さんをスタッフに預けて大人の会話を楽しみませんか? おしゃべりの後はお子さんも一緒においしいお弁当を食べましょう。

お弁当代:1食につき500円

定員:5組 (先着順)

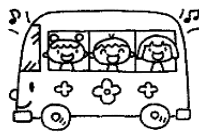
申込み開始日:9月1日(火) 10:00より

ひろばに直接、またはお電話にて申込みください。

※10月のお知らせ※

* 10月20日(火)は絵本カフェ。

詳しくは次号のおたよりをみてね!



バスでGO!ちょっと遠足気分GO!

『保健センター名栗分室の計測会へ

路線バスで行きましょう!』

9月10日(木) 10:00~12:00(予定)

いるかひろばからバスに乗って、保健センター名栗分室での計測会に行きませんか? 保健師さんによる身体測定と相談が、ゆったりとした雰囲気の中でできますよ。

申込み期間:9月1日(火) 10:00より

ひろばに直接、またはお電話にて申込みください。

＜相談の日＞

9月29日(火) 10:00~15:00

子育てしていて困ったことや

悩んでいることはありませんか?

スタッフに話してみませんか?

いるかひろば研修室に来て話すもよし、出てこれない方は電話でも大丈夫。ちょっとした愚痴から深い悩みまで、話すことで気持ちが整理でき、気づきがあるかも。

042-970-3010(いるかひろば)

●えほんコーナーより●

今月はお祭りの絵本を紹介します。おまつりのワクワクを、子どもと一緒に絵本でも楽しんでくださいね。

「えんにち奇想天外」

文 齋藤学 絵 つちだのぶこ ほるぶ出版

縁日の絵がページいっぱい広がり、おまつりの雰囲気がぐっと伝わってきます。四文字熟語が入った会話ですが、リズムよく読めるので小さいお子さんでも楽しめますよ。

「おめんです」

作 いしかわ こうじ 偕成社

8月の絵本カフェの読み聞かせでも登場した、人気のしかけ絵本です。お面をめくるとだあれかな? あてっこしてみてください。

～いるかひろば～

開室日:月~金曜日

(学校行事や月末業務で閉室日あり)

時間:10:00~15:00

ランチタイム:12:00~13:00

(お弁当を持参すれば食べられます)

場所:原市場小学校 B棟 1階

住所:埼玉県飯能市下赤工 442-2

電話・FAX:042-970-3010 Email:iruka@hanno.jp

駐車場:体育館南側駐車場

<http://www.nikoniko.justhpbs.jp/iruka/index.html>

