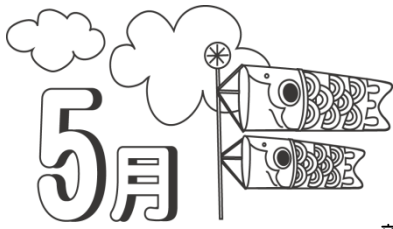
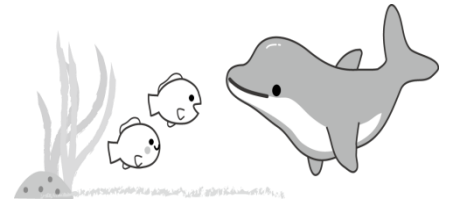


いるかだより



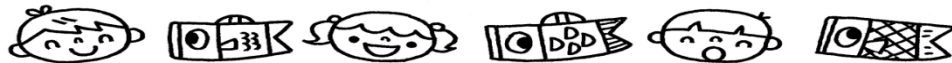
いるかひろばは、0,1,2,3歳のお子さんを持つ親子のためのお部屋です。ひろばには子育て経験のあるスタッフがいつでもおりますので、初めてでも安心して気軽に遊びに来てください。

ひろばの名前は原市場小学校から見える通称『イルカ山』にちなんで名付けました。飯能市より委託され、NPO 法人子育て応援ゆうが運営しています。

新生活が始まり、慌ただしい日々もゴールデンウィークでひと段落ですね。

外に出かけたくなる陽気ですが…お出かけを楽しんだ後はゆっくりお家で過ごし子どもの様子を見たりすることも連休の過ごし方の一つにすると、意外な一面を発見できるかもしれませんね。

ところで皆さんは名栗の保健センターに行ったことはありますか？年に3回計測会を行っています。「知っているけど行ったことがない」「どこにあるかわからないので、行ってみたいが一人では…」というママたち！！いるかひろばのスタッフと一緒にバスで行きませんか？申込み期間などは裏面を参照してください。詳しくは、いるかひろばスタッフまでお声かけください。



月	火	水	木	金	土	日
	<div style="border: 1px solid black; padding: 5px;"> このマークのついている月曜・水曜午後は 幼稚園児・保育園児もあそべます。 </div>			1 ● ベビーデー (午前中)	2 ×	3 × (憲法記念日)
4 × (みどりの日)	5 × (こどもの日)	6 × (振替休日)	7 ●	8 ● キッズデー (午前中)	9 ×	10 ×
11 ● 	12 ●	13 ●  ・えんどまめの日 ・赤沢ふれあい ステーション	14 ●	15 ● ランチ付サロン	16 ×	17 ×
18 ● 	19 ●	20 ●  名栗計測会 バスツアー	21 ●	22 ●	23 ×	24 ×
25 ●  えんどまめの日	26 ●	27 ●  子育て講座 (午前中)	28 ●	29 × スタッフ会議	30 ×	31 ×

- ※●印が開室日です。予約制の講座の時間以外は開室時間内(10:00~15:00)であればいつでもあそべます。
- ※ランチタイム(12:00~13:00)には、おべんとうを持参すればひろばで食べることができます。
- ※ひろばでは緊急時に備えて貴重品・携帯電話を身につけていただくようお願いいたします。
- ※悪天候のため、閉室になる場合があります。来室前にお問い合わせください。



お知らせコーナー!

≪5月の子育て講座≫

5月27日(水) 10:00~12:00

『テニスボールでほぐれッチ』

講師:柳戸陽子さん

講師紹介:飯能在住。2003年よりインストラクターとして活動。運動療法士 A 級所持。飯能アッさらしー学園でも講師を務める。

持ち物:フェイスタオル・飲み物・バスタオル or ヨガマット

定員:8組(別室保育あり)

申込み開始日:5月1日(金) 10:00より

ひろばに直接、またはお電話にて申込みください。



..えほんコーナーよい..



気持ちのよい季節になり、外遊びやおでかけも増えてきますよね。そんな時に会うかもしれない、のりものの絵本を紹介します。

『さんりんしゃにのって』

作 とよたかずひこ アリス館

三輪車に乗っているうららちゃんが、バスの運転手ごっこをしています。あれあれ、すてきなバスをうららちゃんは思いついたようです。

『でんしゃがきた』

作 竹下文子 絵 鈴木まもる 偕成社

田んぼの向こうや街のなかを、電車がやってきます。いろんな所に電車がきて、いろんな人たちはどこへ行くのかな?何をしているのかな?

新企画!

バスで GO!ちょっと遠足気分で GO!

『名栗計測会へ路線バスで行きましょう!』

5月20日(水) 10:00~12:00(予定)

いるかひろばからバスに乗って、保健センター名栗分室での計測会に行きませんか?保健センターの保健師さんによる身体測定と相談を行います。

申込み開始日:5月1日(金) 10:00より

ひろばに直接、またはお電話にて申込みください。

≪いるかベビーカー≫

5月1日(金) 10:00~12:00

赤ちゃん和妈妈でゆったりすごしませんか?

初めてひろばを利用する方も大丈夫!

同じ年齢の子を持つ親同士、情報交換などをしましょう。

ご希望の方は身長・体重をスタッフが計測します。

対象:0歳~1歳未満

予約不要。直接ひろばにお越しください。

午後はどなたでも計測ができます。



≪いるかキッズデー≫

5月8日(金) 10:00~12:00

今月は『こいのぼりを作ろう♪』です。

どんなこいのぼりができるかな?

未就園の2,3歳児対象です。

定員:8組

申込み開始日:5月1日(金) 10:00より

ひろばに直接、またはお電話にて申込みください。



≪赤沢ふれあいステーション≫

5月13日(水) 10:00~11:30

場所:赤沢会館(駐車場もあります。)

赤沢地区にお住まいの方々及び市内の子育て中の親子の皆さん、一緒に楽しみましょう♪今月は『こいのぼりを作ろう♪』です。お待ちしております~す!

予約不要。直接ひろばにお越しください。

≪えんどまめの日≫

5月13日(水)・25日(月) 11:00~11:30

「ほんどこ」(原市場小学校図書ボランティア)のメンバーによるわらべうた・パネルシアター・絵本の読み聞かせなど、親子で楽しみましょう。予約不要。お気軽にどうぞ!



~ランチ付サロン~

5月15日(金) 10:00~13:00

お子さんをスタッフに預けて大人の会話を楽しみませんか?おしゃべりの後はお子さんも一緒においしいお弁当を食べましょう。

お弁当代:1食につき500円

定員:5組(先着順)

申込み開始日:5月1日(金) 10:00より

ひろばに直接、またはお電話にて申込みください。

※6月のお知らせ※

*6月23日(火)は絵本カフェ。

詳しくは次号のおたよりで。お楽しみに♪

~いるかひろば~

開室日:月~金曜日

(学校行事や月末業務で閉室日あり)

時間:10:00~15:00

ランチタイム:12:00~13:00

(お弁当を持参すれば食べられます)

場所:原市場小学校 B 棟 1階

住所:埼玉県飯能市下赤工 442-2

電話・FAX:042-970-3010 Email:iruka@hanno.jp

駐車場:体育館南側駐車場

<http://www.nikoniko.justhpbs.jp/iruka/index.html>

