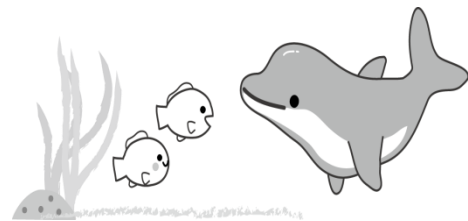


# いるかだより



いるかひろばは、0, 1, 2, 3歳のお子さんを持つ親子のためのお部屋です。ひろばには子育て経験のあるスタッフがいつでもおりますので、初めてでも安心して気軽に遊びに来てください。

ひろばの名前は原市場小学校から見える通称『イルカ山』にちなんで名付けました。飯能市より委託され、NPO 法人子育て応援ゆうが運営しています。

先月から行っている、夏のレシピも皆さんのおかげでたくさん集まりました。9月いっぱい廊下に貼ってありますので、遊びに来たときはぜひ見てください。夕飯のレシピが決まるかもしれませんね。

月曜日と水曜日の午後は、幼稚園・保育園のお友達も遊びに来てくれてにぎやかに過ごしています。小さいお友達も少し上のお兄さんお姉さんの遊び方にくぎづけになっています。小さい子もお兄さんお姉さんもお互いの存在を意識しながら上手に遊べる空間になるといいですね。まだまだ、暑い日が続きます。体調に注意して元気にひろばにあそびにきてください。



月	火	水	木	金	土	日
1 ●	2 ●	3 ● 赤沢ふれあい ステーション	4 ●	5 ● ベビーデー (午前中)	6 ×	7 ×
8 ●	9 ●	10 ● えんどまめの日	11 ●	12 ● キッズデー (午前中)	13 ×	14 ×
15 × (敬老の日)	16 ●	17 ● 子育て講座 (午前中)	18 ●	19 ● ランチ付サロン	20 ×	21 ×
22 ● えんどまめの日	23 × (秋分の日)	24 ●	25 ●	26 ●	27 ×	28 ×
29 ●	30 × スタッフ会議			このマークのついている月曜・水曜午後は幼稚園児・保育園児もあそべます。		

※●印が開室日です。予約制の講座の時間以外は開室時間内(10:00~15:00)であればいつでもあそべます。  
 ※ランチタイム(12:00~13:00)には、お弁当を持参すればひろばで食べることができます。  
 ※ひろばでは緊急時に備えて貴重品・携帯電話を身につけていただくようお願いいたします。  
 ※悪天候の為、閉室になる場合があります。来室前にお問い合わせください。



## 《9月の子育て講座》

9月17日(水)10:00~12:00

『テニスボールでコロコロ解消・ほぐれッチ』

講師:柳戸陽子さん

講師紹介:飯能在住。2003年よりインストラクターとして活動・運動療法士A級所持。飯能アッさらしー学園でも講師を務める。

持ち物:フェイスタオル・飲み物・バスタオル or ヨガマット

定員:8組(別室保育あり)

申込み開始日:9月1日(月)10:00より

ひろばに直接、またはお電話にて申込みください。



## 《いるかベビーデー》

9月5日(金)10:00~12:00

午前中は1歳未満の赤ちゃん優先です。赤ちゃんとママでゆったりすごしませんか?

計測会・相談会にもなっています。

**計測会** 身長・体重をスタッフが測定いたします。

**相談会** 一人で悩んでいませんか?心のもやもやを晴らしましょう。ご希望であれば相談は別室で行うこともできます。

対象:0歳~1歳未満

予約不要。直接ひろばにお越しください。

午後はどなたでも計測・相談ができます。



## 《赤沢ふれあいステーション》

9月3日(水)10:00~11:30

場所:赤沢会館(駐車場もあります。)

赤沢地区にお住まいの方々及び市内の子育て中の親子の皆さん、一緒に楽しみましょう♪事前の申込みは不要です。お待ちしております!



## 《えんどまめの日》

9月10日(水)・22日(月)11:00~11:30

「ほんどこ」(原市場小学校図書ボランティア)のメンバーによるわらべうた・パネルシアター・絵本の読み聞かせなど、親子で楽しみましょう。予約不要。お気軽にどうぞ!



## 《いるかキッズデー》

9月12日(金)10:00~12:00

ちょっと大きなお兄さん、お姉さん!歌やお遊戯など、体を動かして遊びましょう。

今月は「ミニ運動会を楽しもう!」です。

親子で動きやすい服装で来てくださいね!

対象:2歳以上の未就園児を持つ親子

定員:10組

申込み開始日:9月1日(月)10:00より

ひろばに直接、またはお電話にて申込みください。



## ・・えほんコーナーより・・

まだ暑い日もありますが、少しひと休みして、ねこの絵本を読んでみませんか?ユーモアがあったり、胸にじんときたり、子どもと一緒にページをめくってみてください。

「あしたうちにねこがくるの」

作 石津 ちひろ 絵 ささめや ゆき 講談社

女の子のおうちに、ねこが来ることになりました!ワクワクだけど、どんなねこかなあ...思いをめぐらす、色んなねこが楽しいですよ。

「ねえ だっこして」

作 竹下 文子 絵 田中 清代 金の星社

お母さんのおひざは、ねこにとっても世界一すてきな場所。ちょっとおねえさんのねこは赤ちゃんにがまんしてゆずりますが、切ない気持ちがあるんです。

〇〇\*〇〇〇\*〇〇〇\*〇〇〇\*〇〇〇

## ～ランチ付サロン～

9月19日(金)10:00~13:00

お子さんをスタッフに預けて大人の会話を楽しみませんか?おしゃべりの後はお子さんも一緒においしいお弁当を食べましょう。

お弁当代:1食につき500円

定員:5組(先着順)

申込み開始日:9月1日(月)10:00より

ひろばに直接、またはお電話にて申込みください。

\*10月21日(火)は絵本カフェ。お楽しみに♪

## ～いるかひろば～

開室日:月~金曜日

(学校行事や月末業務で閉室日あり)

時間:10:00~15:00

ランチタイム:12:00~13:00

(お弁当を持参すれば食べられます)

場所:原市場小学校B棟1階

住所:埼玉県飯能市下赤工 442-2

電話・FAX:042-970-3010 Email:iruka@hanno.jp

駐車場:体育館南側駐車場

<http://www.nikoniko.justhpbs.jp/iruka/index.html>

